



La mostra “Donne in Arte” apre a San Zenone degli Ezzelini il 25 febbraio 2023 dove erano esposti 7 capi delle studentesse della classe 5^F dell’ istituto Andrea Scotton di Breganze.

Il progetto consisteva nel realizzare capi utilizzando principalmente carta (qualsiasi tipologia) sfruttando le nuance del bianco in tutte le sue note, con lievi accenni che riportavano il progetto “oltre il bianco”.

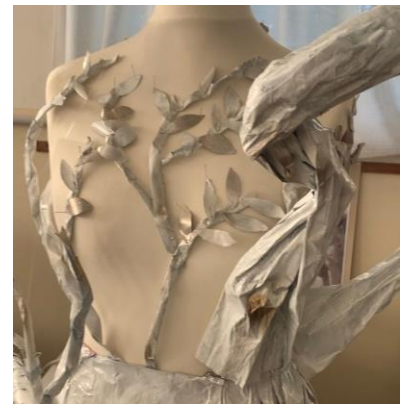
La collaborazione con "Donne in Arte" trova inizio da questo progetto nel quale diverse ispirazioni che oscillano dalla mitologia classica, all'epica fino alle narrazioni popolari si trasformano nel tema di partenza che ognuna di noi ha trasformato per raccontare, con la carta, una storia, portando durante questa mostra, in un viaggio tra i rami d'Alloro in cui si trasformò Dafne scappando da Apollo, raccontato da Chiara , fino ad arrivare al mare in burrasca dominato dalle Sirene, nel quale navigò Ulisse, interpretato da Giada.

Accompagnando a vivere il profondo sentimento che legava Amore a Psiche, narrato da Aurora e incantando con l'eterna bellezza di Venere, immortalata da Cloe.

Portando a vedere le nobili vesti del Conte Anselmo, rivisitato da Mariam per poi stregarvi con l'incantatrice delle tenebre di Hajar, Annamaria e Altea e lasciando pietrificati dalla fragile e letale vulnerabilità di Medusa proposta da Jessica e Riola.

Dafne e Apollo

Chiara Todesco



**“Chi fugge per amore non può trovare
quiete nella solitudine.”**

Elsa Morante

FEBBRAIO 2023
DIMENSIONI: 170cm
MATERIALI UTILIZZATI:
carta di giornale
Vernice spray

“ Ho interpretato, con gli spilli il dolore di Dafne, costretta, seppur innamorata, a scappare per preservare le sue virtù.

Ho voluto immortalarla così,

nel momento della trasformazione, metà ninfa e metà alloro, mentre le sue radici affondano profonde come i suoi ideali”

Chiara Todesco

Ulisse e Sirene

Giada Caruso



“La bellezza che cela la malvagità”

Citazione propria

FEBBRAIO 2023
DIMENSIONI: 175cm
MATERIALI UTILIZZATI:
Carta velina
Vernice spray

“Ho voluto sottolineare lo spiccato e contorto connubio tra crudeltà e bellezza distintiva delle sirene, bellezza che nasconde, come un cappuccio la sconfinata cattiveria e la spietata violenza che si infrange sui marinari come un’onda sugli scogli”

Giada Caruso

Amore e Psiche

Aurora Giannico

“le ali di amore accompagnate da farfalle leggere che fluttuano nell’aria.”

Citazione propria



FEBBRAIO 2023
DIMENSIONI: 165cm
MATERIALI UTILIZZATI:
carta velina
Pittura dorata

“Chi non ha mai avuto le farfalle nello stomaco? Un’amore così giovane, bello e puro, come il legame iconico e intramontabile di Amore e Psiche un abito che veste il loro sconfinato sentimento incorniciato dalla mia interpretazione delle ali di Amore, fuse con la flebile magia delle farfalle”

Giannico Aurora

Venere

Cloe Maria Bergamin

“La vita è il fiore per il quale l’amore è il miele.”

Victor Hugo



FEBBRAIO 2023
DIMENSIONI: 170cm
MATERIALI UTILIZZATI:
carta velina
Vernice spray

“Io ho voluto creare una metafora nella quale la bellezza di Venere diventa un fiore, una rosa, simbolo da sempre di giovinezza e spensieratezza”

Cloe Maria Bergamin

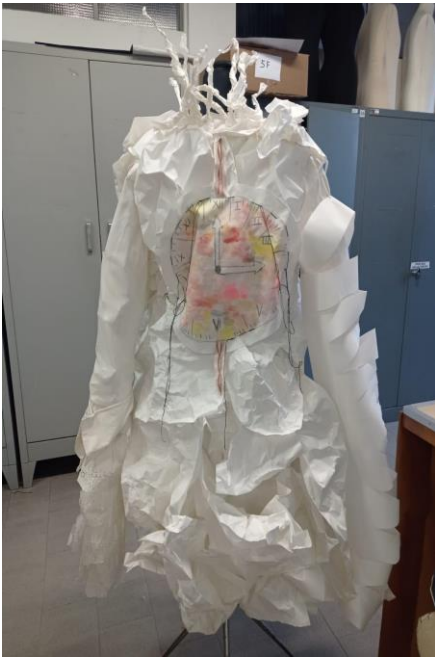
Anselmo

Mariam Matlaoui

“La virtù può essere un vizio ma il tempo può cambiare.”

Citazione propria

“Il conte Anselmo Terrazzani è un personaggio nato dalla mente di Carlo Goldoni nella commedia teatrale <<la famiglia dell'Antiquario>>.”



il personaggio presenta una spiccata propensione per dilapidare i suoi beni in antichità, passione per la quale spesso viene truffato a causa della sua sconfinata ingenuità.

ho colto un paragone con la leggenda del pesce d'oro, il quale, sempre secondo la leggenda abruzzese, poteva donare desideri a chiunque lo avesse liberato, il pescatore che gli ha ridato la libertà ha espresso il sogno della ricchezza (ostentata anche da Anselmo) con la clausola che non avrebbe mai dovuto rivelare a nessuno come l'avesse ottenuta, e, nel farlo, ha perso tutto, proprio come il conte, dopo aver speso tutti i suoi averi per il suo museo.

ogni dettaglio che ho voluto costruire attorno al capo ha una vena che richiama i particolari del pesce e del mare, come i coralli nel collo, le squame nelle maniche e il richiamo dell'effetto delle onde, il tutto mantenendo i dettagli nobili della marsina e degli jabot.

il tutto collegato da elementi che richiamino il tempo, il bene prezioso, lo spreco maggiore.”

Mariam Matlaoui

FEBBRAIO 2023

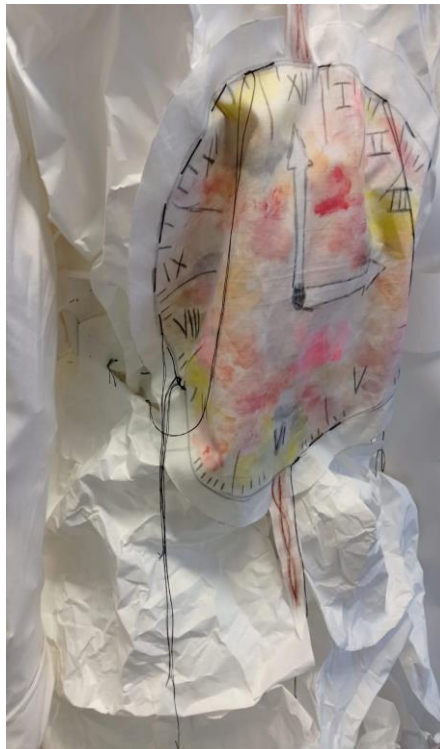
DIMENSIONI: 170cm

MATERIALI UTILIZZATI:

carta velina

Fili colorati

Carta da pacchi



L'incantatrice delle tenebre

Altea Longhini, Annamaria Moresco, Hajar Tamni

“Fuochi e spiriti ballate dentro al cerchio della luce.”

Gabri Ponte



FEBBRAIO 2023

DIMENSIONI: 165cm

MATERIALI UTILIZZATI:

carta increspata e carta da pacchi (bruciata)

vernice spray

“La nostra ispirazione parte dalla leggenda del <<Tanzerloch il buco delle streghe>> da cui abbiamo ideato un abito che raffigurasse una strega.

il connettivo che lega tutto l'abito è l'elemento del fuoco, ripreso dalla cenere, usata per invecchiare la carta alle bruciature, come una danza tribale e magica attorno ad un focolare.



il dettaglio dei libri nella spalla riprende le storie, la narrazione, i racconti, le leggende e i libri di magia emblema delle fattucchiere.”

Altea Longhini, Annamaria Moresco, Hajar Tamni

Medusa

“tra la donna e la bestia”

Professione Jessica

Zeka Riola

“Chi non conosce il mito di Medusa? il gorgone più iconico e conosciuto di tutti i tempi.

ci sono tantissimi miti che echeggiano su questo personaggio e noi ci siamo concentrate su i suoi aspetti più crudi e violenti, abbiamo voluto raccontare tutti i passaggi e i suoi tratti emotivi, la vulnerabilità messa a nudo dalla sua spina dorsale messa a nudo sul retro del capo, la femminilità ripresa dall'aderenza dell'abito e dagli scollari importanti, la forza e la sicurezza riprese dalle spalle ad ispirazione militare, la leggerezza racchiusa nella gonna e tutto il dolore che traspare dall'effetto delle crepe, connettivo di tutto l'abito.

Il tutto culmina con una testa ricolma di serpenti, simbolo di Medusa.”

Professione Jessica



FEBBRAIO 2023
DIMENSIONI: 190cm
MATERIALI
UTILIZZATI:
Carta assorbente
Carta velina
Colla vinilica
Colore Acrilico



